



## 初めての地域推進連携会議を迎えて

せら定期巡回随時訪問介護看護

管理者 阿部 智子

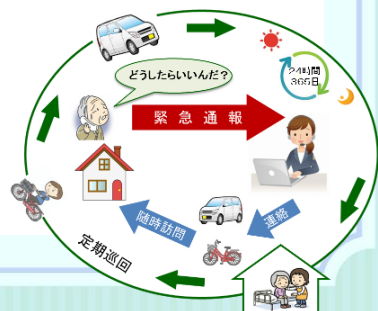
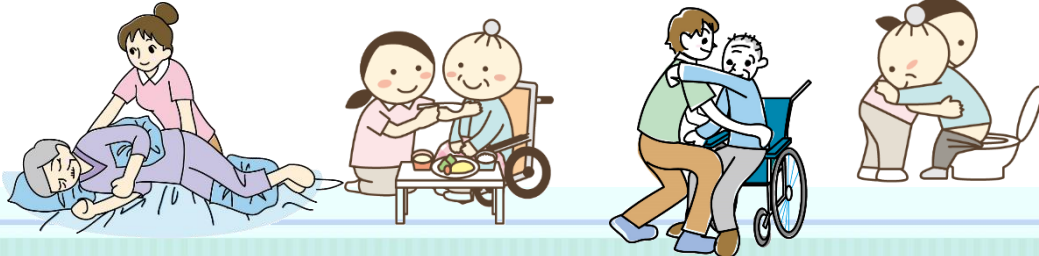
気温が高い日もあれば、肌寒い日になるなど天候が不安定な日々のなか、4月20日に「せら定期巡回随時訪問介護看護（以後、定巡と称します）」事業始めての地域推進連携会議がありました。

関係する皆さまにお集まりいただき、昨年11月1日に開設してきた結果のご報告と、出席いただいた方々からのご意見をいただき、今後の運営に活かすことにつながった会となったと感じます。

新規の事業としての開設だったため、様々に右往左往しながらこの半年を過ごしました。この事業の良さを実感できないまま開始したため、携わったスタッフの苦悩も多く多忙さだけを感じたようです。

それでも、少しずつ利用者さんを増やすことができ、スタッフは短時間という限られた時間の中で、凝縮してサービスを提供することに慣れてきたようでもあります。また利用者さんもこのサービスを使ってよかったという言葉も励みになっています。事業所内では、まだまだ解決できていない課題もありますが介護と看護が一丸となってサービスを向上できればと思います。

地道に一步一步、しっかり地域に足跡を残したいです。



質疑応答しながら  
阿部の技術を見学

指導を受けながら  
実践！今日の日の  
為に先輩看護師が  
爪を伸ばしてくれ  
ました



統括所長の阿部による

爪切りの講習が社内で行われました。

阿部：どうして高齢者の方の足のトラブルが増えると思う？

新人：お風呂に入る機会が減って綺麗にしづくなるからです！

阿部：ふふふ、歩く機会が減るからよ

阿部の問いかけに、看護師が答えながらの勉強会。統括所長として忙しい阿部の話を聞ける機会とあり、参加した看護師はみな意欲的に話を聞き、質問をしています。社内という事も終始和やかでありながら、活発な勉強会となりました。

経験の豊かな看護師の技術や心掛けが、こうして新しい看護師に受け継がれていきます。今はまたヒヨコな新人たちも、そのうち大きな翼で後継を引っ張って行ってくれると期待しています。

# 沢山の仲間が増えました

コロナ下にありましたこの2年で、新しい職員が増えました。経験豊かな看護師、介護士、理学療法士、作業療法士をはじめ、けせらで一年目を迎えた去年の新人、今年から介護職をめざしたフレッシュな新人。皆様と関わる機会も増えていくと思いますので宜しくお願い致します。



臨機応変に対応できる経験豊富な頼れるメンバー！



育休を終えて復帰しました



初めての定巡も楽しく積極的に取り組んでいます☆



資格取得中の新人ヘルパーも勉強頑張っています



地域の力を、皆様の力をお貸しください！  
けせらと一緒に働いてみたいと思われれば、ご連絡ください。忙しいながらも楽しい職場です☆  
ケアマネジャー・看護師・ヘルパー  
随時募集しております！

## よろず相談行っております

第1・4月曜日

「ちょっと気になることがあるけど、相談するほどのことかしら」  
ケアマネ、看護師などの専門職が皆様の小さな疑問やお悩みをお聞きいたします。どうぞご相談ください。

## コミュニティカフェひまわりママ

第1、第4 火曜日

第2、第3 水、木曜日

13:30~15:00

参加者の皆様  
が作った干支  
兔ちゃん  
とてもかわい  
いです



## 本郷居場所づくり 運営委員会

Re なでしこ元町

会場をご利用になりたい方は、個人・団体を問わず、お気軽にご連絡下さい。

☎ 03-5840-6871

(株)けせら内 市川



株式会社けせらでは  
訪問看護、訪問介護、居宅介護支援  
事業所の三つの部門で利用者様  
のご希望に添えるように様々な活動  
を行っております。  
まずはお気軽に  
お電話でご相談  
ください。



株式会社 けせら

URL: <http://houkankesera.net>

TEL&FAX: 03-5840-6871

営業時間: 平日 8:45~17:45

2023年6月発行 発行元: 株式会社けせら広報部